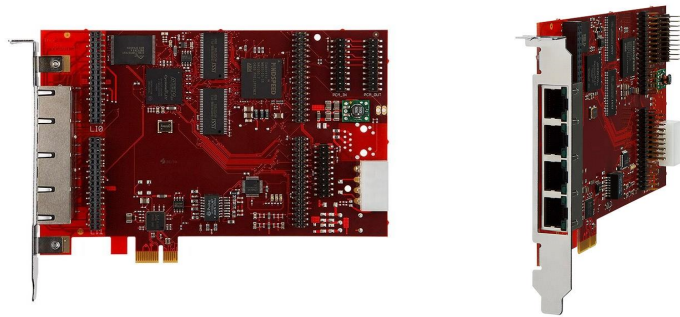


beroNet VoIP Card (PCI/PCIe)



Kompatibel mit:



Engineered and Made in Germany

- Cloud Managed: überwachen und fernwarten Sie Ihr Gateway
- Kompatibel mit jeder PBX
- Installation in nur 5 Minuten – einfache Konfigurationsoberfläche
- Langlebig und zuverlässig, keine beweglichen Teile
- Große Schnittstellenvielfalt: VoIP + GSM + ISDN und/oder Analog
- Hybrid: bis zu 2 Module auf einer Karte
- Komplet unabhängig - freie Betriebssystemwahl
- Treiberlos: das System erkennt sie als Realtek Netzwerkkarte
- Erweitern Sie Ihre Karte mit einer zusätzlichen beroNet VoIP Karte

Cloud Managed 	Jede PBX <p>Hoch Kompatibel</p>	5 Min. Installation 	Kein Verschleiß
Green Tech 	Modular 	Jedes OS 	Erweiterbar

Technische Details

Features:

- Codecs: G.723.1 und Annex A, G.729 a/b, G.726, G.711 u/a
- G.168/G.165 Echounterdrückung mit "Echo-Path Change Detection", bis zu 128ms
- Sprechpausenerkennung / Comfort-Noise
- DTMF Ton Generierung und Erkennung
- "TDM Bridging" zweier beroNet VoIP Karten via PCM Bus
- SIP user Agent IETF RFC3261 konform
- SIP via UDP/TCP mit optionaler TLS Unterstützung
- T.38 Fax Relais (V.27, V.29 und V.17)
- PCI 2.2 konform 3,3V (Realtek 8139CL Chipsatz), 5V Slot kompatibel, min. 3,3V
- PCI express 1.1 konform (Realtek 8111C Chipsatz)
- Konformität: CE (EN55022, EN55024, EN60950)

Geräte:

Media Funktion	BF1600	BF1600	BF6400
G.711 inkl. HW EC	16 Kanäle	64 Kanäle	128 Kanäle
G.726 inkl. HW EC	4 Kanäle	16 Kanäle	64 Kanäle
G.729 inkl. HW EC	4 Kanäle	16 Kanäle	64 Kanäle
G.723 inkl. HW EC	4 Kanäle	16 Kanäle	64 Kanäle
T.38	4 Kanäle	16 Kanäle	32 Kanäle

Erhältliche Module:

- ISDN: 1 PRI, 2 PRI, 4 BRI
- Analog: 4 FXO, 4 FXS, 8 FXS
- GSM: 2 GSM
- Hybrid: 2 BRI/2 FXS

Abmessungen und Gewicht:

- Abmessungen: 167 x 98,5 x 15mm
- Gewicht: 110g
- PCI/PCIe Vollprofilblende

Betriebsumgebung:

- Lagertemperatur: -20° bis 70°C
- Betriebstemperatur: 0° bis 40°C
- Luftfeuchtigkeit: bis zu 90%, nicht kondensierend

Friedrichstraße 231 - 10969 Berlin
 Tel. : +49 30 2593890 - E-Mail: sales@beronet.com

