



Spam bleibt draußen!



Server-basierter, mehrschichtiger Spam-Schutz – im Einsatz bei bereits Tausenden von Kunden

Effizient und leistungsstark: GFI MailEssentials™ verhindert als eine der führenden Anti-Spam-Lösungen, dass Spammer ihre unerwünschten Werbebotschaften ins Ziel bringen. Das mit gleich zwei Schutz-Engines ausgestattete, Server-basierte Sicherheitsprodukt wehrt Spam mit einer Erkennungsrate von über 99 Prozent ab – ohne aufwendige Konfigurierung und besonders kostengünstig.

Dank der intuitiv einsetzbaren, vorkonfigurierten Anti-Spam-Engine SpamRazer™ lassen sich auch die neuesten Spam-Angriffe effektiv blockieren. Greylisting, IP-Reputation, Bayes-Analyse und andere fortschrittliche Sicherheitsmodule sorgen darüber hinaus für eine bestmögliche Erkennung und Blockierung unerwünschter Mitteilungen. Eine sehr geringe Anzahl an Fehlalarmen entlastet Administratoren zusätzlich.

GFI MailEssentials erkennt und blockiert betrügerische Phishing-E-Mails und erweitert die Funktionalität von Mailservern mit Verwaltungs-Tools wie POP3-Downloader, Server-basierte Auto-Replies, E-Mail-Überwachung, Internet-Mail-Berichterstellung, Listen-Server und Disclaimer.

Mehrschichtige Spam-Filterung

Im Einsatz bei **Tausenden**
von Kunden

Kostengünstige
KMU-Lösung

VORTEILE VON GFI MAILESSENTIALS

- » Unterstützung branchenführender Messaging-Plattformen wie Microsoft Exchange Server 2003, 2007, 2010 und Lotus Domino
- » Hohe Spam-Erkennungsrate von über 99 Prozent durch Kombination verschiedener Anti-Spam-Technologien
- » Minimum an Fehlalarmen
- » Server-basierte Lösung – keine Client-Software erforderlich
- » Attraktives Preis-Leistungsverhältnis



GFI MailEssentials™

Anti-Spam-Lösung für Microsoft Exchange Server/SMTP/Lotus

Über 12 Methoden zur Spam-Abwehr

- » SpamRazer-Engine (s. u.)
- » Bayes-Filtertechnologie (s. u.)
- » Greylisting (s. u.)
- » Abwehr von Phishing-Angriffen
- » Überprüfung von E-Mail-Anlagen auf Bilder-, PDF-, Excel- und ZIP-Spam
- » Analyse des E-Mail-Headers und Keyword-Prüfung
- » Kontrolle der IP-Reputation
- » Abgleich mit DNS Blocklists (DNSBL) von Drittanbietern
- » Phishing-URBL
- » Unterstützung des Sender Policy Framework (SPF)
- » Schutz vor Directory-Harvesting-Angriffen (DHA)
- » Benutzerdefinierte Whitelists/Blacklists
- » Unterstützung von URI DNS-Blocklists
- » Botnet/Zombie-Check

Server-basierte Abwehr von Spam- und Phishing-E-Mails

GFI MailEssentials wird auf dem Mailserver oder Gateway installiert, um bereits dort Schutz zu bieten. Einsatz und Administration Desktop-gestützter Produkte zur Spam- und Phishing-Abwehr sind somit nicht länger notwendig.

SpamRazer für zusätzlichen Schutz vor Spam-Mails

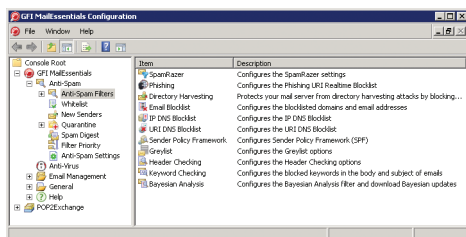
Dank häufiger automatischer Updates der intuitiv und umgehend einsetzbaren SpamRazer-Engine lassen sich auch die neuesten Spam-Angriffe effektiv blockieren – ohne weitere Konfigurierung. Zusätzlich sorgen die Filterung per IP-Reputation sowie Greylisting, Bayes-Analyse und andere Abwehr-Technologien für eine Spam-Erkennungsrate von über 99 Prozent und eine sehr geringe Anzahl an Fehlalarmen. So ist gewährleistet, dass erwünschte Nachrichten zuverlässig beim Empfänger eintreffen.

Greylisting

E-Mails von nicht RFC-konform konfigurierten Mailservern, ein Merkmal typischer Spam-Server, werden blockiert. Bei jeder neuen Übertragung auf SMTP-Ebene protokolliert GFI MailEssentials eine Dreierkombination aus folgenden Daten: Absender, IP-Adresse des sendenden Mailserver und Empfänger der Nachricht. E-Mails von unbekanntem Absendern werden zunächst mit einer Meldung zu einem temporären Fehler abgewiesen. Spam-Server führen danach keinen erneuten Zustellversuch durch. Gemäß RFC arbeitende Mailserver versuchen hingegen, nach einigen Minuten die E-Mail ein weiteres Mal zuzustellen. Die zuvor erfasste Datenkombination wird erneut erkannt und akzeptiert. Für künftige E-Mails mit denselben Angaben erfolgt somit keine Blockierung mehr.

Bayes-Filtertechnologie

Zur Erkennung und Abwehr von Spam per Bayes-Filter werden spezielle mathematische Formeln und ein an Unternehmen jeweils individuell angepasster Datenbestand eingesetzt.



Spam-Filter

GFI erfasst außerdem fortlaufend neue Spam-Daten, die GFI MailEssentials selbstständig herunterlädt. Alle Daten zu erwünschten Nachrichten werden automatisch über ausgehende E-Mails ermittelt. Der Bayes-Filter hat unter anderem folgende Vorteile:

- » Die Mitteilung wird als Ganzes auf Spam-Merkmale überprüft; die Erkennung erfolgt nicht nur über Stichwörter oder bekannte Spam-Signaturen.
- » Der Filter lernt von ausgehenden Mitteilungen und reduziert die Anzahl an Fehlalarmen.
- » Es erfolgt eine kontinuierliche Filter-Anpassung durch Berücksichtigung von neuem Spam und erwünschten Nachrichten.
- » Jedes Unternehmen verfügt über einen eigenen Datenbestand zur Spam-Abwehr, der einen individuellen und somit unüberwindbaren Schutz bietet.
- » Der Filter wehrt Spam in unterschiedlichen Sprachen ab.

Intelligente Whitelist-Verwaltung zur Reduzierung von Fehlalarmen

Whitelists stellen sicher, dass E-Mails von vertrauenswürdigen Absendern oder Domänen nie als Spam gekennzeichnet werden. Anti-Spam-Regeln lassen sich somit noch restriktiver gestalten. GFI MailEssentials fügt Empfänger versendeter Nachrichten automatisch der Whitelist hinzu – die Anzahl an Fehlalarmen lässt sich ohne weiteren Administrationsaufwand erheblich reduzieren.

Weitere Leistungsmerkmale

- » Echtzeit-Dashboard für präzisen Überblick
- » Spam-Quarantäne
- » Täglicher Spam-Bericht für Endanwender
- » Ablage von Spam im Junk-Mail-Ordner von Benutzern
- » Schutz vor betrügerischen Phishing-E-Mails
- » Schneller Zugriff auf E-Mails von neuen Absendern
- » Allgemeine Berichterstattung zur Spam-Filterung und zum E-Mail-Traffic
- » Erweiterung von Blacklists oder Whitelists durch Anwender über Öffentliche Ordner
- » Regelmäßige Aktualisierung der Spam-Profil-Datenbank
- » Einsatz in virtuellen Umgebungen
- » Unicode-Unterstützung
- » Unterstützung branchenführender Messaging-Plattformen wie Microsoft Exchange Server, Lotus Domino und andere SMTP-Server u. v. m.

Erhältlich in
folgenden Sprachen



Systemanforderungen

- » Microsoft Windows XP/Server 2003/Server 2008/Server 2008 R2
- » Installierter IIS5 SMTP-Dienst als SMTP-Relay zum Mailserver
- » Microsoft Exchange Server 2010/2007/2003/2000/5.5/4.5, Lotus Domino 6 und höher oder beliebige SMTP/POP3-Mailserver
- » Für Listen-Server: Microsoft Message Queuing Services (MSMQ)
- » Microsoft .NET Framework 2.0

Weitere Informationen und eine kostenfreie Testversion stehen zum Abruf bereit auf <http://www.gfi.com/de/mes>

Microsoft
GOLD CERTIFIED
Partner

Kontaktinformationen

Malta

Tel.: +356 2205 2000
Fax: +356 2138 2419
sales@gfi.com

GB

Tel.: + 44 (0)870 770 5370
Fax: + 44 (0)870 770 5377
sales@gfi.co.uk

USA

Tel.: +1 (888) 243-4329
Fax: +1 (919) 379-3402
ussales@gfi.com

Deutschland

Tel.: +49 (0) 69 22 22 73 12
Fax: +49 (0) 69 22 22 64 78
sales@gfisoftware.de

Weitere Niederlassungen von GFI finden Sie hier: <http://www.gfi.com/de/company/contact.html>

GFI MailEssentials™

Anti-Spam-Lösung für Microsoft Exchange Server/SMTP/Lotus